

CUBIERTA IMPERMEABLE CON AR-2® COLOR E IMPERSEC FLEX BICOMPONENTE®, ELASTOMERICO MULTICAPA LAMINAR SIN COSTURAS FUNDIDO EN OBRA.

MATERIALES

El sistema AR-2 - IMPERSEC FLEX BICOMPONENTE® brinda impermeabilidad y flexibilidad, siendo totalmente apto para impermeabilizar cualquier tipo de cubierta. Es un material formulado sobre la base de un compuesto de resinas acrílicas estirenicas y elementos químicos inorgánicos que lo modifican y que por evaporación de su vehículo (agua) forma una película impermeable con una altísima adherencia, que permite cubrir cualquier tipo de superficie sin existencia de empalmes o juntas que debiliten su comportamiento. La multicapa formada es una cubierta hidráulica cien por cien impermeable, altamente resistente al agua y agentes atmosféricos, con una elasticidad superior al 500 %, que absorben todas las micro fisuras que normalmente se producen en un techado, logrando que su estabilidad como cubierta impermeable sea permanente

AR-2 ®

Consistencia	: Emulsión
Color	: Compuesto A: amarillo, compuesto B: naranja
Densidad	: 1.25 g/cm ³
Elongación a máxima tensión	: 245 %
Elongación al agua	: >500%
Permeabilidad al agua	: Nula (ensayo método INTI)
Resistencia a la abrasión	: sin alteración en 100 ciclos
Resistencia al Ozono	: sin alteración en 200 horas
Consumo por m ²	: 2.0 kg/ m ²

IMPERSEC FLEX BICOMPONENTE ®

Consistencia	: Compuesto A: Polvo, compuesto B: Liquido
Densidad	: 1.35 g/cm ³
Elongación a máxima tensión	>120%
Adherencia (Mpa)	: 0.73 (ensayo método INTI)
Permeabilidad al agua	Nula (ensayo método INTI)
Resistencia a la abrasión	sin alteración en 100 ciclos
Resistencia al Ozono	: sin alteración en 200 horas
Consumo por m ²	3.0 kg / m ² de componte A

CONDICIONES DE LA SUPERFICIE A TRATAR

1.1 Limpia, seca, firme, libre de grasa, sin partes flojas ni desprendimientos

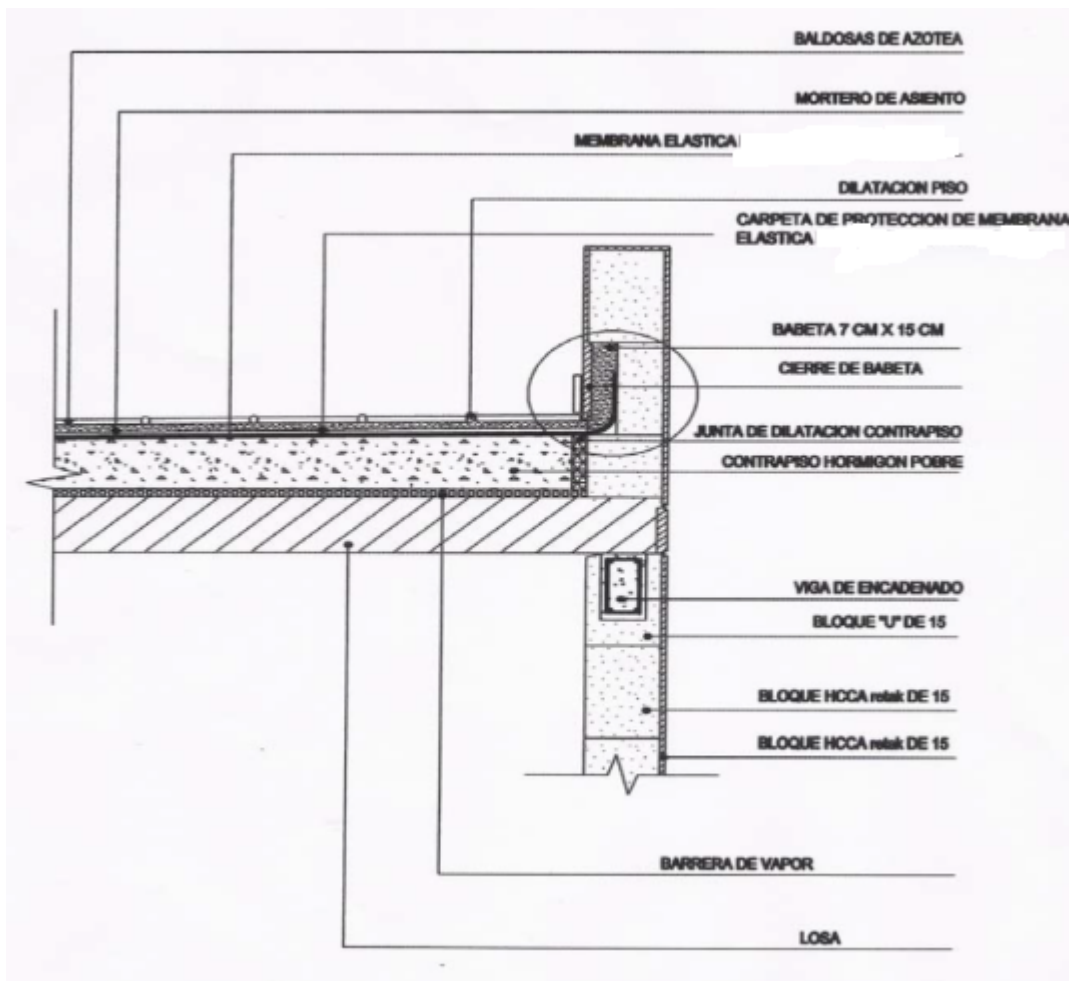
APLICACIÓN DE AR-2® COLOR.

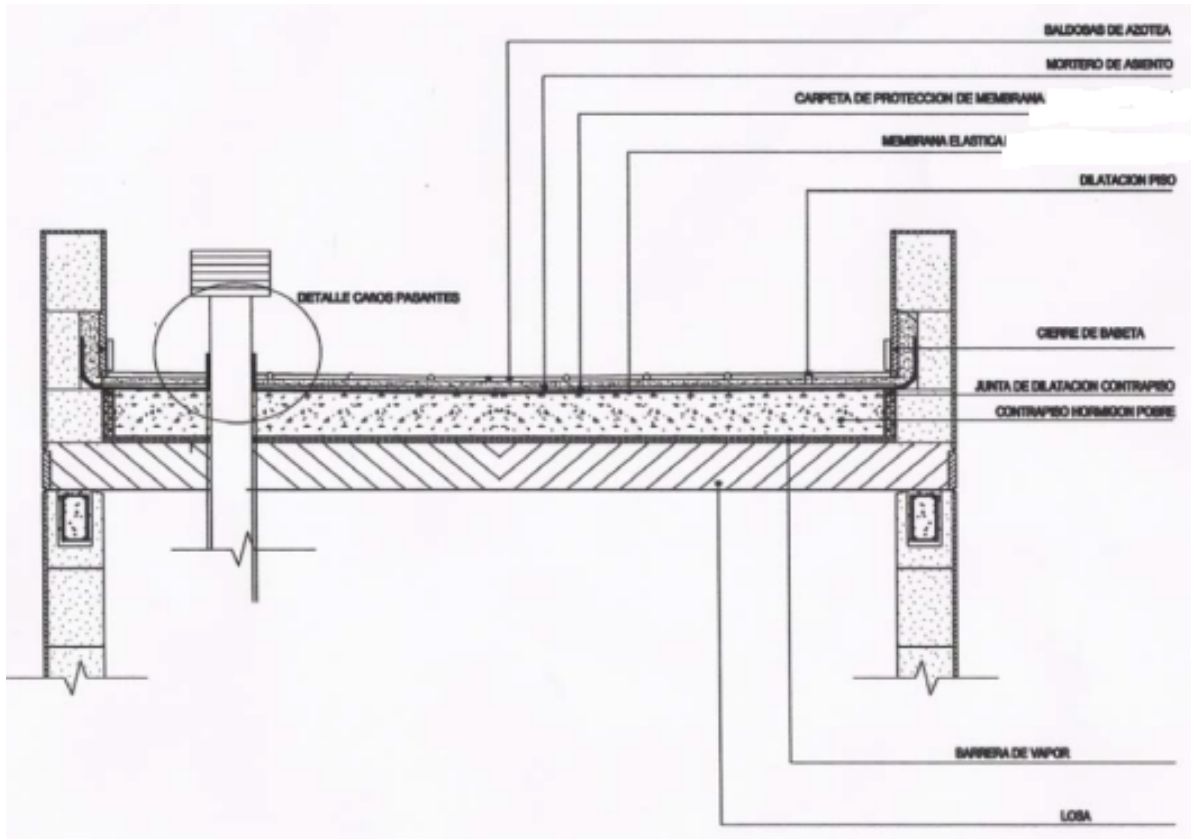
- 1.1. Sobre la superficie limpia y seca de la carpeta se aplicará a cepillo o pinceleta una mano de imprimación con **sellador 767** de SE-CO SRL con un consumo mínimo de 1 kg/ m².
- 1.2. Una vez seca la emulsión de sellador 767 , mediante una pinceleta nº 50 se aplicará una primer mano de AR-2 (componente A con un consumo de 0.500 kg / m²) Durante esta aplicación se colocará una malla de 100% de poliéster de 60 gr/m² de manera de producir una base elástica, impermeable de altísima resistencia
- 1.3. Cuando se compruebe el secado anterior (aproximadamente 12 horas) se aplicará con pinceleta la segunda capa de AR-2 (componente B con un consumo de 0.500 kg / m²)

- 1.4. Una vez fraguadas las ultimas aplicaciones descriptas, (aproximadamente 24 horas), se aplicará la tercera capa de AR-2 (componente A), en iguales condiciones concentrando sobre la superficie 0.500 kg/m²
- 1.5. En no menos de 24 horas, después de la colocación de la tercer mano una vez polimerizado, se aplicará 0.500 kg / m² de (componente B)
- 1.6. Se aplicará sobre la superficie impermeabilizada una primer mano de IMPERSEC FLEX BICOMPONENTE®, con cepillo cargando sobre la superficie 1.0 kg/m².
- 1.7. Una vez que la primer mano de IMPERSEC FLEX BICOMPONENTE® se encuentre seca (Aprox. a las 24 hs.) se aplicara la segunda mano, cargando sobre la superficie 1 kg/m². y conformando de esta forma una terminación de membrana elástica cementicia que brinda una protección e impermeabilización adicional.
- 1.8. A las 72 horas de procederá a realizar la prueba hidráulica del techado durante 24 horas
- 1.9. De esta manera se a concentrado sobre la superficie a impermeabilizar la cantidad de 5 kg / m² de producto

ENCUENTROS PERIMETRALES, BABETAS Y PILETAS DE PATIO

- 1.1 Se tomará especial cuidado en estos sitios que se tratarán mediante la impregnación con AR-2 y se incorporará una banda de una malla de 100% nylon tejido bidireccional de 45 gr por m², concentrándose en estas áreas 1kg/ m² de AR-2
- 1.2 Seca la superficie se procederá a la colocación de AR-2 tal como se describe en los ítems 1-1 al 1-7





DETALLE DE IMPERMEABILIZACION DE VENTILACIONES CON MURO DE MAMPOSTERIA
PARA PERMITIR CONTINUIDAD DE MEMBRANA ELASTICA

